

# Jobmatch.

powered by  apsa

## psychometrisches Testsystem

Das Mittel der Wahl für  
Qualität, Genauigkeit und  
Usability



## über **jobmatch**

**Bereits in 10 Ländern aktiv  
Tendenz schnell wachsend**

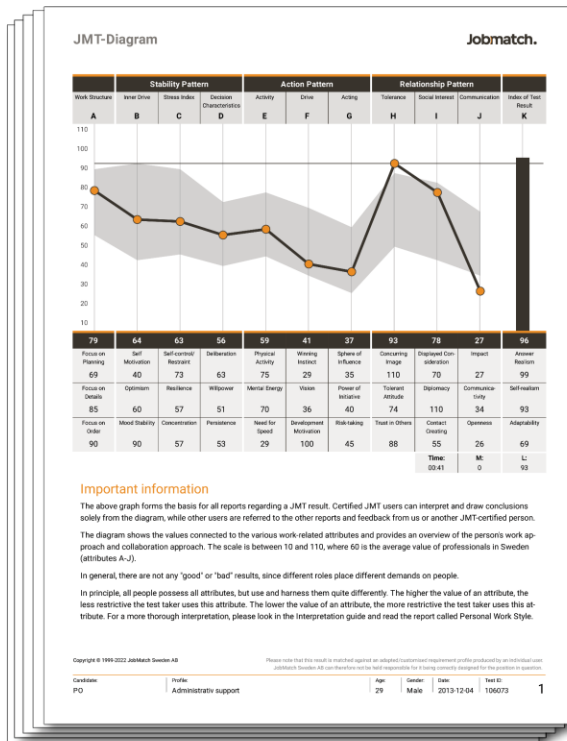
**1000 aktive Kunden in verschiedenen  
Bereichen, davon 40% Gemeinden**

**Mehr als 25 Jahre Erfahrung in  
der Testentwicklung**

**Flexibel und unkompliziert zu  
bearbeiten - schnelle und  
effiziente Unterstützung bei  
Fragen.**

Unsere Philosophie – es gibt kein Richtig oder Falsch. Ein Testergebnis ist nie per se gut oder schlecht, unterschiedliche Jobs erfordern unterschiedliche Qualitäten. Es gibt für jeden irgendwo einen Platz.

# die jobmatch testing tools



## Jobmatch Talent

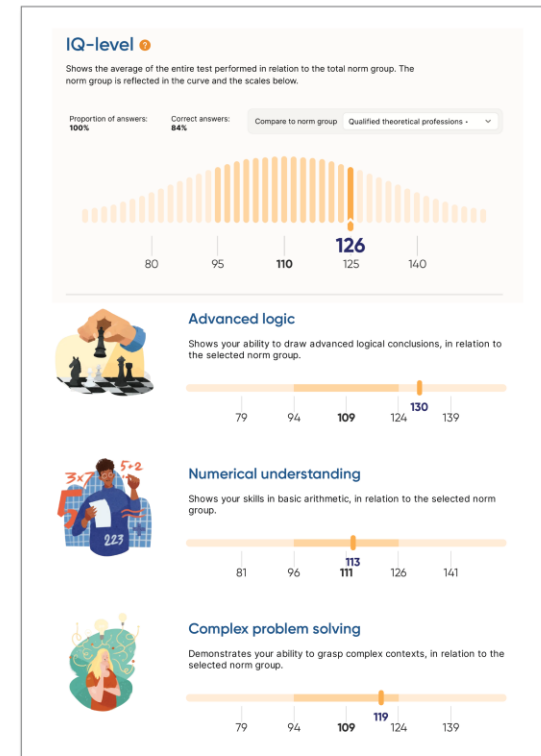
Persönlichkeitsmerkmale/  
arbeitsbezogene Merkmale

Ergänzende Module:

Screening (kürzere Tests)

Career Guide

Team-Beziehung



## Jobmatch LogiQ

IQ/Intelligenz

Ergänzendes LogiQ-Modul:

Screening (kürzere Tests)

# die **jobmatch** zertifizierung

Geprüft und validiert von DNV in Übereinstimmung mit den Richtlinien der European Federation of Psychologists' Association (EFPA) für Arbeitspsychologie



# quickfacts **jobmatch**

- Entwickelt in den nordischen Ländern
- 30-40 Minuten Testzeit (200 Fragen online)
- Erfasst 30 berufsbezogene Merkmale mit bis zu 600 Konstellationen von einzigartigen Eigenschaften
- 145 Anforderung- bzw. Fähigkeitsprofile
- Testfragen in 32 Sprachen
- Automatische und lehrreiche Kandidat:innen-auswertungen
- Klicken Sie hier, um die Benutzerberichte zu sehen:  
<https://www.jobmatchtalent.com/testing-solutions/your-testing-tools/result-example/>

# wissenschaftlicher hintergrund

## Hintergrund

- Basierend auf arbeitsbezogenen Daten wurde Jobmatch Talent aus einem multitheoretischen Modell entwickelt, das mehrere Theorien (u. a. das Fünf-Faktoren-Modell) zusammenfasst und weitere Eigenschaften enthält, die die berufliche Leistung beeinflussen.

## Normgruppe

- 12.702 Testergebnisse aus dem skandinavischen Arbeitsmarkt, über verschiedene Berufskategorien hinweg, 60% Männer und 40% Frauen. Das Durchschnittsalter beträgt 41 Jahre. Die Kalibrierung gegen die Normgruppe wird im Vorfeld der DNV-Zertifizierung (alle drei Jahre) durchgeführt.

## Reliabilität

- Zeigt die Stabilität eines Testergebnisses im Zeitverlauf.
- Drei Studien zeigen einen Korrelationswert von 0,7 - 0,9

## Prädiktive Validität

- Zeigt, wie gut der Test berufliche Leistungen und arbeitsbezogenes Verhalten vorhersagen kann.
- Die prädiktive Validität beträgt 0,63.

Weitere Informationen finden Sie in den wissenschaftlichen Berichten auf <https://www.jobmatchtalent.com/science/>

# jobmatch **logiQ**

## Quickfacts

Antwortzeit 12 bis 28 Minuten

Anpassbar nach Jobkategorie

Automatisierter Kandidatenbericht

Durchführbar in 31 verschiedenen Sprachen

## Jobmatch LogiQ Messwerte:

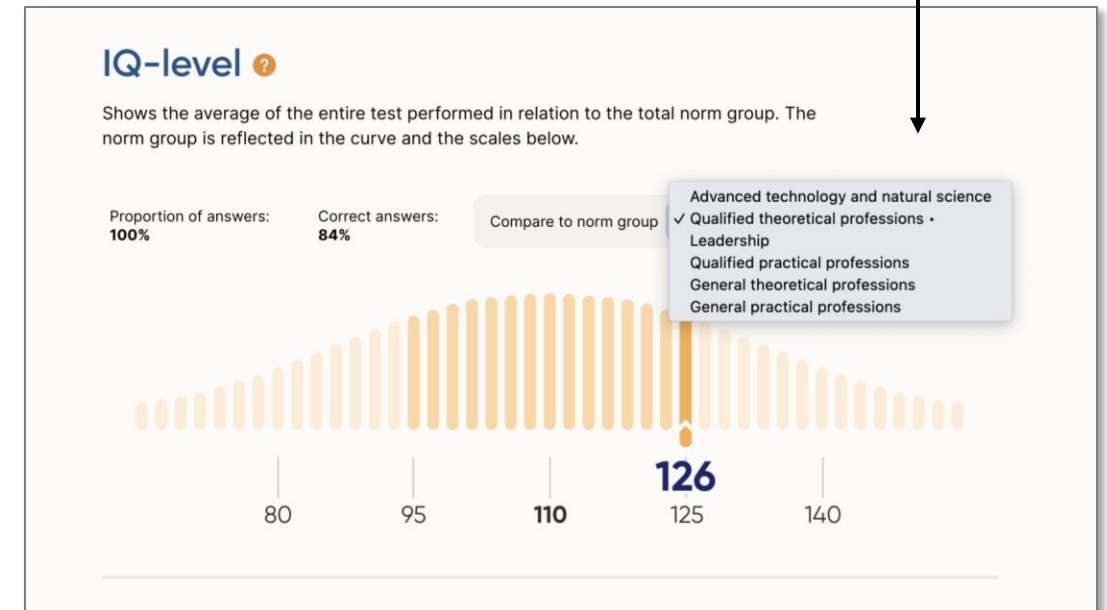
Allgemeine und fortgeschrittene Logik

Lösung komplexer Probleme

Mathematisches und numerisches Verständnis

Verarbeitungsgeschwindigkeit

6 verschiedene Normgruppen/Tests für alle Bereiche.



**Klicke hier um Ergebnisse zu sehen.**

[Jobmatch LogiQ - myjobmatchcenter.com](https://myjobmatchcenter.com)

# JMLQ **intelligenz test** | IQ

## Wissen

- Basiert auf der Zwei-Faktoren-Theorie von Charles Spearman, wobei der allgemeine Faktor G auf verschiedenen spezifischen Fähigkeiten basiert. Jede spezifische Fähigkeit wird im JMLQ als Untertest dargestellt. Insgesamt deckt der JMLQ fünf spezifische Fähigkeiten ab.

## Normgruppe

- 1.950 Ergebnisse des schwedischen Arbeitsmarkts aus verschiedenen Berufskategorien, aus verschiedenen Normgruppen. Das Durchschnittsalter beträgt 44,7 Jahre. Die Kalibrierung gegen die Normgruppe wird vor der DNV-Zertifizierung (alle drei Jahre) durchgeführt.

## Reliabilität

- 0.83. Die interne Konsistenz liegt bei 0,70.

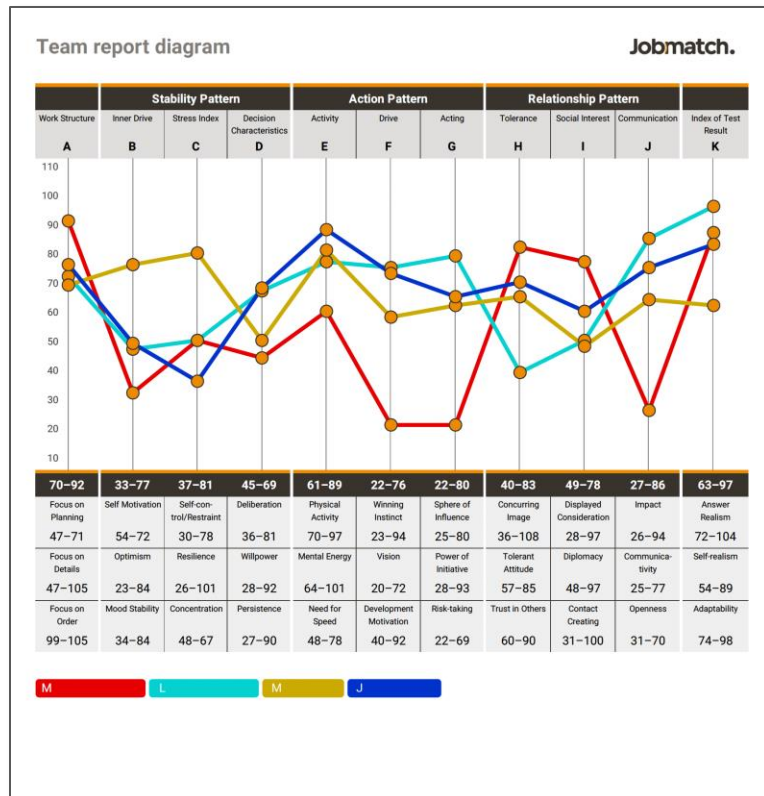
## Validität

- 0.635

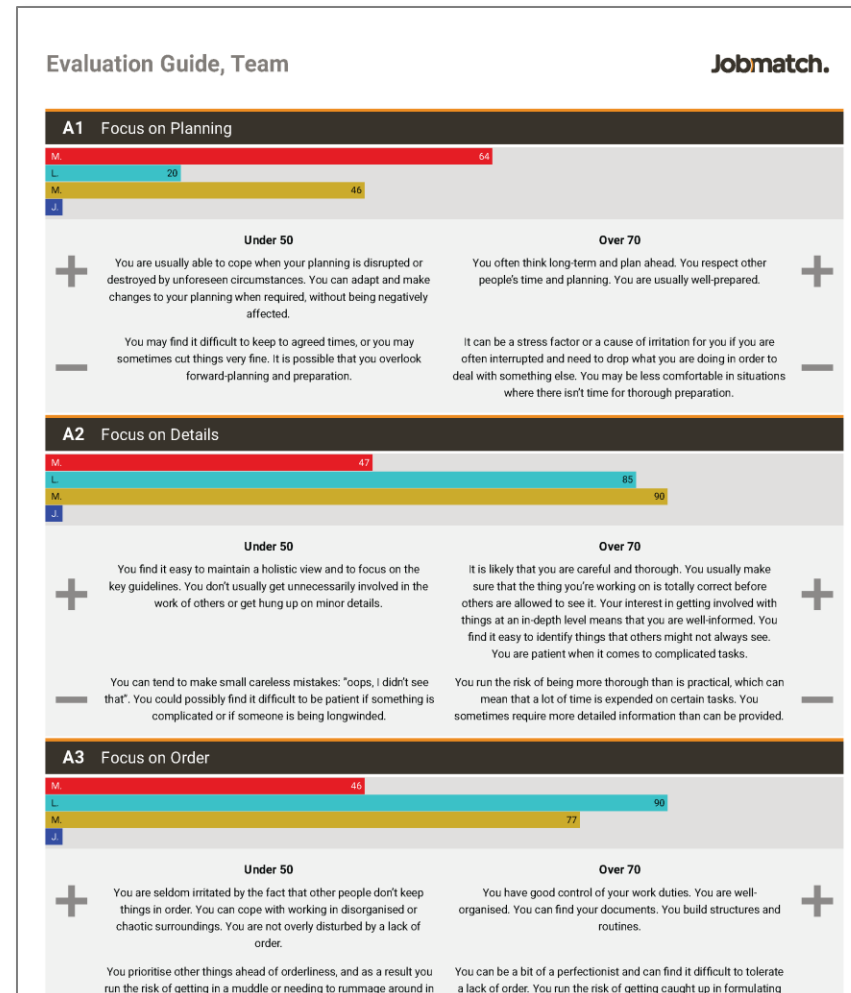




# jobmatch **einsatz in der teamentwicklung**



Das Teamdiagramm gibt einen Überblick über die Teamzusammensetzung in der Gruppe.



## Jobmatch Talent

30 Charakteristiken für jeden einzelnen Teilnehmer, die sowohl die Vor- als auch die Nachteile von hohen und niedrigen Punktzahlen aufzeigen.

Nichts ist "richtig" oder "falsch" - nur anders.

Hilft, das Bewusstsein (die Toleranz) für Unterschiede zu erhöhen.

Ein offener und guter Gruppendialog ist leicht zu erreichen, reduziert den Schulungsbedarf.

# unser **service**

Personalvermittlung und Beratung mit Fokus auf IT, Finance und Sales & Fachkräfte aus dem Ausland

Wir suchen und finden qualifizierte Expert:innen und Führungskräfte – schnell, zuverlässig und mit der nötigen Kenntnis der branchenspezifischen Eigenheiten.

## Personalvermittlung



Um den „Perfect Match“ zu finden, bedienen wir uns eines mehrstufigen Systems zur Qualitätssicherung: neben der rein fachlichen Qualifikation fließen dabei auch die SoftSkills und persönliche Eigenschaften der Kandidat:innen in unsere Auswahl ein.

## Projektmitarbeiter:innen



Angepasst an die spezifischen Anforderungen erstellen wir detaillierte Profile und finden Talente, die am besten zum jeweiligen Projekt passen. Dabei achten wir neben den fachlichen Qualifikationen auch stark auf die Persönlichkeit und Kompatibilität.

## Arbeitskräfteüberlassung (AKÜ)



Durch den Zugriff auf unser Fachkräfte-Netzwerk im Zuge einer AKÜ bieten wir Unternehmen Flexibilität und Schlagkraft bei gleichbleibendem Personalstand und kalkulierbaren Kosten. So können sich unsere Kunden, voll auf Ihr Tagesgeschäft konzentrieren.

# unsere **werte**

Die Grundlage für exzellente Leistungen



01

## apsa SPIRIT

**Support | Passion | Individuality | Respect | Inspiration | Trust**

Wir setzen uns mit unerschütterlicher Leidenschaft dafür ein, unsere Kunden und Kandidat:innen zu unterstützen. Auf einem Fundament des Vertrauens schaffen wir eine Umgebung des Respekts, in der jeder einzigartige Beitrag wertgeschätzt wird. Unser Ziel ist es, zu inspirieren und inspiriert zu werden: Das ist der SPIRIT, der uns vorantreibt!

## apsa VISION

**Empowering people to achieve a better work (e)quality.**

Unsere Werte wollen wir nicht nur leben, sondern auch nach außen tragen: als Inspiration, die eigenen Handlungsweisen zu überdenken und Gewohntes zu hinterfragen. Mit dieser Philosophie begeistern wir Unternehmen und Kandidat:innen füreinander und finden heute die Talente für die Aufgaben von Morgen.

02

Testnutzer:innen bewerten die  
Genauigkeit mit  
**87,3 %** im Durchschnitt

# Jobmatch.

powered by  **apsa**

Contact:

apsa personnel concepts gmbh  
Schadekgasse 5/18  
1060 Wien

+ 43 1 934 66 86

[info@apsa.at](mailto:info@apsa.at)

[www.apsa.at](http://www.apsa.at) / <http://www.jobmatchtalent.at/>